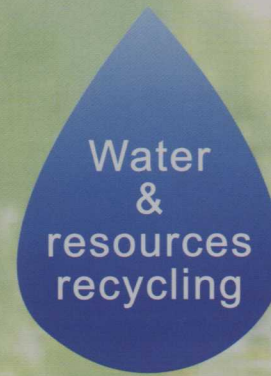


冷却塔标准水质基准		保质期	保质期为3年。保证内容请参考保证书。
基准项目	项目	基准值	消耗部品 电极正常使用的情况下(8小时/天运作), 需要每年交换一次。
	pH [25°C]	6.5~8.2	
	导电率 [25°C] (mS/m)	80以下	
	盐化物离子 Cl ⁻ (mgCl/l)	200以下	
	硫酸离子 SO ₄ ²⁻ (mgSO ₄ ²⁻ /l)	200以下	
	酸消费量 [pH4.8] (mgCL ³ /l)	100以下	
	全硬度 (mgCaCO ₃ /l)	200以下	
	钙硬度 (mgCaCO ₃ /l)	150以下	
	离子状二氧化硅 (mgSiO ₂ /l)	50以下	
	铁 (mgFe/l)	1.0以下	
参考项目	硫化物离子 S ²⁻ (mgS ²⁻ /l)	未检出	维护合约 年检和电极交换, 需签订维护合约。原则上合约要求每年更新。根据具体内容所需更换费用不同。
	铵离子 NH ₄ ⁺ (mgNH ₄ ⁺ /l)	1.0以下	
	残留盐素 (mgCl/l)	0.3以下	
	游离碳素 (mgSO ₂ /l)	4.0以下	
	安定度指数	6.0~7.0	
		水质检测 合约以外的水质检测需要另行收费。	
		机种的选择及特殊设计 机种的选择需要实际考察后判定。除了上述机型外, 还可以定制大型设备用机型。另外, 如果用于工厂等的冷却循环用水以外的用途, 请另行商谈。	
		租赁服务 设备可以采取租赁方式, 租赁期限、使用方法等请另行商谈。我们会提供最适合的租赁方案。	

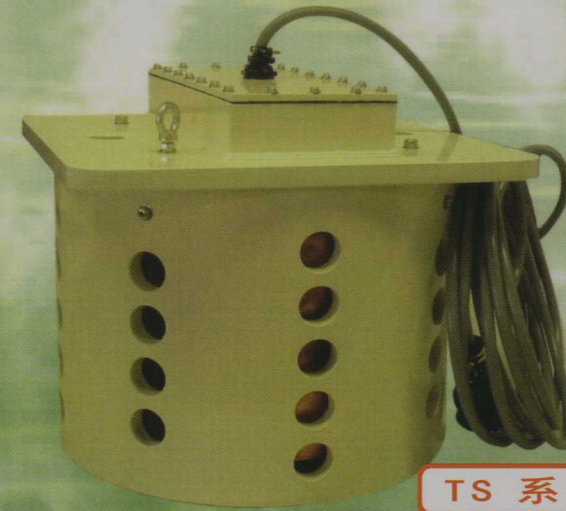
--



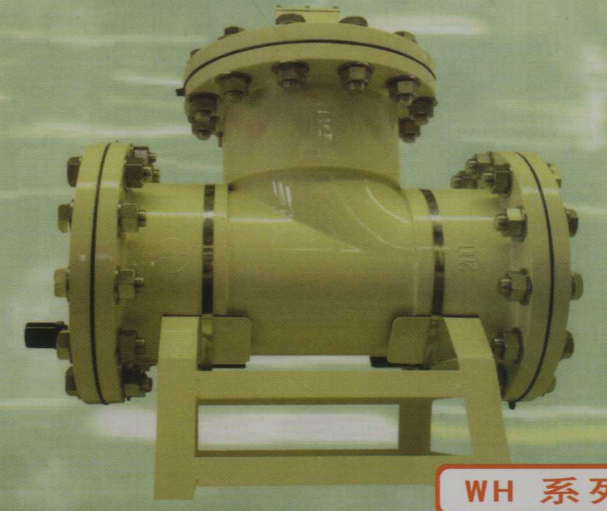
为了节约生命之源—水 为了人类之健康—净水
提倡使用环保型的水处理方法!
新时代的水处理系统

CU ENAJE

铜离子净水生成设备



TS 系列



WH 系列

日本已在应用, 且越南已获得实际使用许可!!



CU ENAJE的特性

Pick up point

环保型 01

不使用任何药剂, 而是通过生成铜离子的化学反应进行净化, 因此基本上不会对环境产生副作用。

快捷·安全 02

使水本身具有杀菌能力, 以去除上下水装置以及排水管内霉菌和钙质。(对藻类和粘液亦有效)

低成本 03

使用时仅仅需要很少的电力, 而且由于无须高频率的使用, 因此在成本上非常节约。

主要用途

净化工厂的循环冷却水	住宅区内的贮水罐净化
温泉, 浴场, 游泳池用水的净化以及杀菌	活用于生鲜食品所使用的含铜离子冰块
贮水池, 观赏池的净化和除藻	各种卫生用品的清洗
贮食品的清洗, 还有保鲜效果	防止海洋微生物的吸附
	光泽效果